

Sea Inteligente Con la aplicación de Fluido

El SmartFlow® es fácil de usar y permite a los formadores de metal tomar el control total de la lubricación de sus troqueles y sus cintas de lámina. Este control de fluidos programable cuenta con todas las funciones que hace la configuración, control, monitoreo y seguimiento de la aplicación de fluidos sea más fácil que nunca, lo que aumenta las ganancias en la operación de formado o estampado.

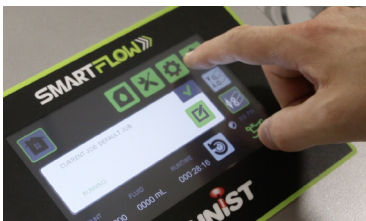
Diseñado en un entorno a una interfaz de operador intuitiva y fácil de usar, SmartFlow® proporciona una configuración simple y guiada con una avanzada integración hacia el control de la prensa, seguimiento del flujo del fluido, monitorea el proceso y tiene herramientas mejoradas de diagnóstico y mantenimiento.

Guarde y recupere trabajos manualmente o utilice la interfaz del control de la prensa para un cambio fácil y automático. Realice copias de seguridad, transfiera trabajos y configuraciones con una memoria USB en el puerto SmartFlow's™ USB. Combine el control SmartFlow® con los aplicadores precisos de fluido Unist para eliminar el desperdicio y el desorden, reduzca el scrap y maximice sus ganancias.



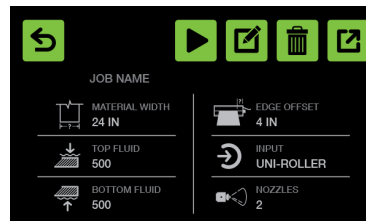
50%

Reduzca el consumo de lubricante en un 50% o más combinado con los aplicadores de Unist Uni-Roller® S2.



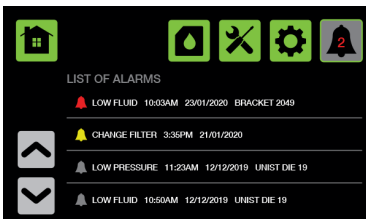
Interface touch screen

Acceda fácilmente a trabajos, configuraciones, recordatorios de mantenimiento y más. El menú intuitivo permite una fácil transición en la línea de producción



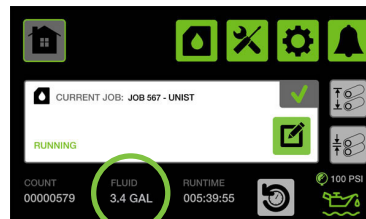
Crea fácilmente trabajos

El asistente de configuración guía a los usuarios para la creación de un trabajo. Una vez creado simplemente aumente o disminuya la cantidad de lubricante deseado para obtener un ajuste rápido de recubrimiento de lubricante



Monitoreo de procesos

El controlador SmartFlow® puede monitorear la presión, el flujo el rendimiento de la válvula y el estado de la línea para garantizar que la lubricación entregada sea la cantidad necesaria



Seguimiento de fluidos

Elimine las suposiciones del consumo de fluido. Con el medidor de flujo opcional mida directamente cuánto lubricante consume su proceso. Con SmartFlow®, trabajará de manera inteligente y conocerá el costo exacto de lubricante por pieza



SmartFlow® controlador de fluido programable

Uni-Roller® S2

Contáctanos Hoy!
Email salesupport@unist.com

Especificaciones

Fuente de poder:

Transformador integral: 120 VAC, 2,5A máximo o 240 VAC, 1,3A máximo, 50/60 Hz
Directo a los controles: 24 VDC, up to 150 watts

Entradas de ciclos o CAM:

4 entradas, 24 VDC NPN, PNP, o contacto seco (cierre de switch)

Velocidad máxima de entrada del ciclo:

50 ciclos/segundo con un ciclo de trabajo del 50%, tiempo mínimo de contacto abierto o cerrado de 10 ms

Entradas para alarmas:

2 entradas, 24 VDC NPN, PNP, o contactos secos

Salidas:

Hasta 22 salidas, 24 VDC, 6,5 watts, para boquillas o rodillos

Relay de bloqueo de alarma:

Contacto seco, normalmente abierto o cerrado, 2A máxima corriente

Rango de temperatura de operación:

0°C-50°C [32°F-122°F]

Rango de temperatura de almacenaje:

-20°C-70°C [-4°F-158°F]

Interfaz para control de prensa:

Modbus protocol sobre serial RS485 o Ethernet

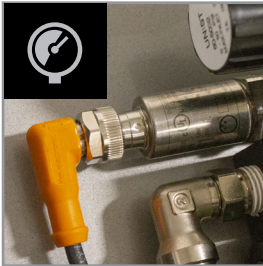
Capacidad de almacenamiento:

250 trabajos

Transferir trabajos:

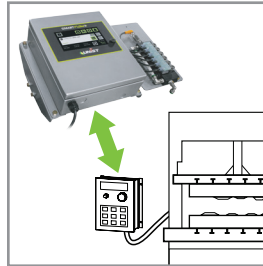
USB-A flash drive

Opciones



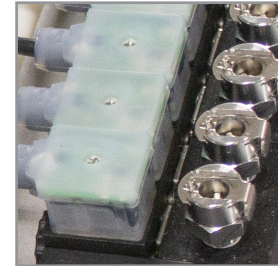
Transductor de presión

Asegúrese de que el sistema esté listo de dispensar fluido monitoreando la presión del mismo. Alarma de flujo de presión configurable vía interfaz del usuario



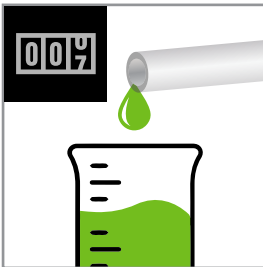
Interfaz al control de la prensa

Conéctese a los controles de la línea de producción para intercambiar información sobre trabajos, configuraciones y alarmas para un fácil cambio y monitoreo de trabajos.



Monitoreo de flujo

Monitoree la presión del fluido mientras dispensa para detectar el flujo para una operación segura



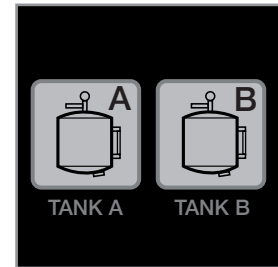
Totalizador de flujo

Mide el flujo de fluido volumétricamente para proporcionar datos de consumo del fluido



Gabinete de válvulas remotas

Monte las válvulas de control a una distancia de 15 mts [50 pies] del controlador de fluido principal para acceder fácilmente al panel del operador



Doble tanque de suministro

Programa trabajos para usar el fluido A o B cuando esté conectado al suministro del fluido doble con la válvula solenoide selectora

¿NECESITA MÁS
INFORMACIÓN?

800.253.5462
salessupport@unist.com



Unist, Inc.
4134 36th Street SE
Grand Rapids, MI 49512 EE. UU
y Canadá: 800.253.5462
Internacional: 616.949.0853
Correo electrónico: salessupport@unist.com